



## Engagement und Kompetenz Verband Deutscher Naturparke e.V.

Der Verband Deutscher Naturparke (VDN) ist der Dachverband der Naturparke in Deutschland.

Der VDN engagiert sich gemeinsam mit den Fachleuten in den Naturparken für den Schutz der Natur, Umweltbildung und Bildung für nachhaltige Entwicklung, für nachhaltiges Reisen sowie für die Entwicklung der ländlichen Regionen in den Naturparken.

Der VDN unterstützt die Naturparke dabei, sich zu Vorbildlandschaften zu entwickeln. Er ist Berater und Impulsgeber für die Naturparke, er macht ihre Aufgaben und Leistungen in der Öffentlichkeit bekannt und vertritt die Interessen der Naturparke auf politischer Ebene. Außerdem fördert er den Erfahrungsaustausch und die Zusammenarbeit zwischen den Naturparken in Deutschland und Europa.

## Herzessache Natur – ein Projekt des VDN mit den Naturparken

Naturparke haben vielfältige Aufgaben zum Wohle von Mensch und Natur. Sie brauchen die Unterstützung der Menschen in ihrer Region, um diese Aufgaben erfolgreich durchführen zu können. Aus diesem Grund hat der Verband Deutscher Naturparke (VDN) mit Unterstützung der Generali Deutschland Gruppe das Projekt „Herzessache Natur“ gestartet, an dem in der ersten Phase 12 Naturparke beteiligt sind.

Wir bieten Ihnen interessante Projekte in den Naturparken an, in denen Menschen jeder Altersstufe, Schulklassen und Unternehmen die Naturparke mit ihrem Engagement aktiv unterstützen können.

Sie möchten sich gerne engagieren und wollen mehr über die Mitmach-Möglichkeiten in den Naturparken erfahren? Ihre Ansprechpartner in den Naturparken informieren Sie gerne über aktuelle Angebote zum Mitmachen und schlagen Ihnen vor, wie Sie sich im jeweiligen Naturpark engagieren können.

Projekte und Kontaktdaten Ihrer Ansprechpartner unter  
**[www.herzessache-natur.de](http://www.herzessache-natur.de)**.

Verband Deutscher Naturparke e.V.  
Platz der Vereinten Nationen 9  
53113 Bonn  
Tel. 0228 921286-0  
Fax 0228 921286-9  
[herzessache@naturparke.de](mailto:herzessache@naturparke.de)  
[www.herzessache-natur.de](http://www.herzessache-natur.de)



unterstützt Naturparke Deutschland



## HERZENSSACHE NATUR ENGAGEMENT FÜR DIE REGION



Text: Ulrich Köster. Fotos: M. Depjpho, F. Radkowitz, R. Rätzbor. Grafik: Ute Machler. Druck: „Schwarm Werbung“, Hilpoltstein (03/11)

„Finde heraus, was du tun willst,  
und tu es dann aus vollem Herzen.“

Buddhistische Weisheit



## Herzessache Natur – Engagement für die Region

Naturparke sind herausragende Landschaften in Deutschland. Sie bieten Raum für die Natur und Naturerleben für die Menschen. Aufgabe der für die Naturparke verantwortlichen Organisationen ist es, diese besonderen Kulturlandschaften zu erhalten, attraktive Naturerlebnis- und Erholungsangebote zu schaffen, die Entwicklung der Region zu unterstützen und über die Natur und Kultur ihrer Region zu informieren.

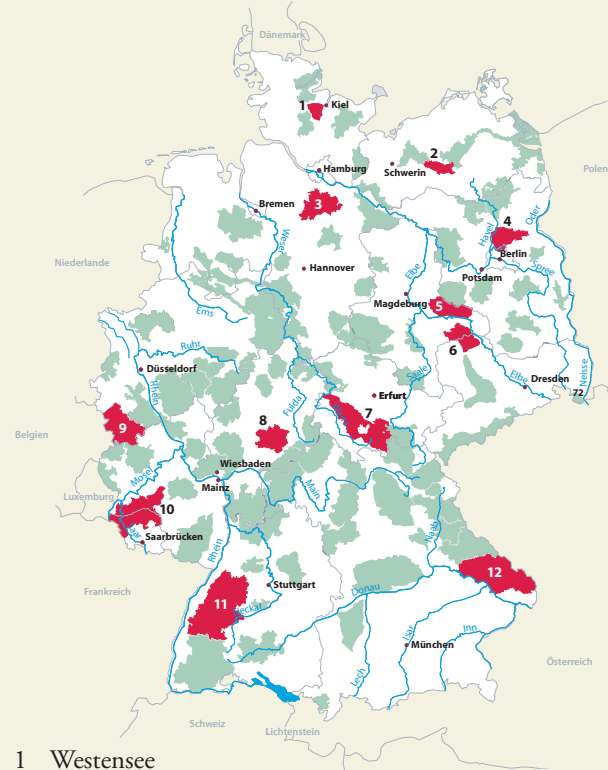
Um diese vielfältigen Aufgaben erfolgreich durchführen zu können, brauchen die Naturparke die Unterstützung der Menschen in ihrer Region.

Daher unsere Bitte an Sie: Werden Sie aktiv, engagieren Sie sich mit Herz und Hand in Ihrem Naturpark für Ihre Heimat! Naturparke suchen aktive Menschen in der Region, die sich für den Schutz der Natur, für den Erhalt der Landschaft, für Naturerlebnismöglichkeiten, Umweltbildung und Erholungsangebote einsetzen.

**Machen Sie mit!**

## Herzessache Natur – Sind Sie dabei?

Derzeit machen Ihnen zwölf Naturparke Angebote, wie Sie sich engagieren können.



- 1 Westensee
- 2 Nossentiner / Schwinzer Heide
- 3 Lüneburger Heide
- 4 Barnim
- 5 Fläming
- 6 Dübener Heide
- 7 Thüringer Wald
- 8 Hoher Vogelsberg
- 9 Deutsch-Belgischer Naturpark Hohes Venn - Eifel
- 10 Saar-Hunsrück
- 11 Schwarzwald Mitte / Nord
- 12 Bayerischer Wald

## Herzessache Natur – Was können Sie tun?

Die am Projekt beteiligten Naturparke machen Ihnen unter [www.herzessache-natur.de](http://www.herzessache-natur.de) konkrete Angebote, wie Sie sich für den Schutz der Natur und die Entwicklung Ihrer Region engagieren können. Dazu gehören z.B. praktische Naturschutzmaßnahmen wie das „Entkusseln“ von Heideflächen und Mooren, Baumpflanzungen, Betreuung eines Infozentrums oder Infopfades, Führungen von Gruppen, Rangereinsätze in Schutzgebieten, Bau von Infotürmen oder Infopfaden und vieles andere mehr.

Bestimmt finden Sie eine Tätigkeit, die Ihren Interessen und Ihrer verfügbaren Zeit entspricht. Wenn Sie Fragen zu den Mitmach-Angeboten haben, finden Sie im Internet unter [www.herzessache-natur.de](http://www.herzessache-natur.de) einen kompetenten Ansprechpartner, rufen Sie uns unter 0228-9212860 an oder senden Sie uns eine Mail an [herzessache@naturparke.de](mailto:herzessache@naturparke.de)

Hier können sie mitwirken:

### Praktischer Arten- und Biotopschutz:

z.B. Wiesenmäh, Baumpflanzungen und -pflege, Nistkastenkontrolle, etc.

### Naturkundliche Beobachtung:

z.B. Kartierungen, Zählung verschiedener Tierarten, Mitarbeit in Forschungsprojekten

### Öffentlichkeitsarbeit/ Umweltbildung:

z.B. Begleitung von Exkursionen, Betreuung von Infozentren, Kindergruppenbetreuung

### Pflege/Kontrolle von Besuchereinrichtungen:

z.B. Instandhaltung von Lehrpfaden, Lehrpfad- und Wanderwegepatenschaften

### Organisatorische Tätigkeiten:

z.B. Pressearbeit, (Foto-) Archivbetreuung